

Mathematik I für Biologen, Geowissenschaftler und Geoökologen
Mathematik am Montagmorgen?

Stefan Keppeler

10. Oktober 2011



Warum Mathematik?

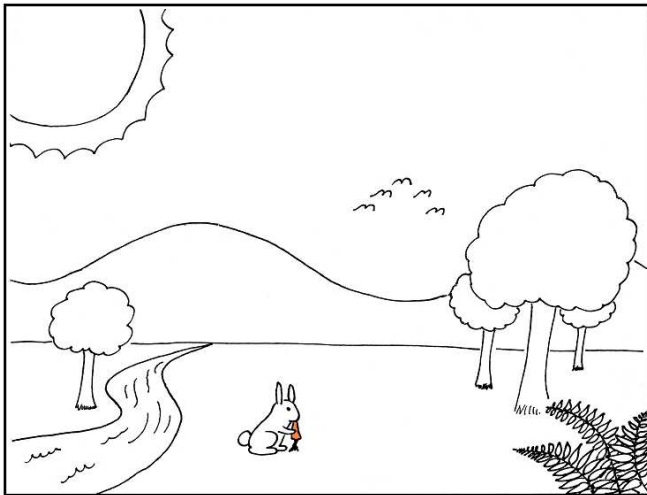
Sie werden Naturwissenschaftler...
... und die sehen die Welt so!

Organisatorisches

Anmeldung für die Übungen

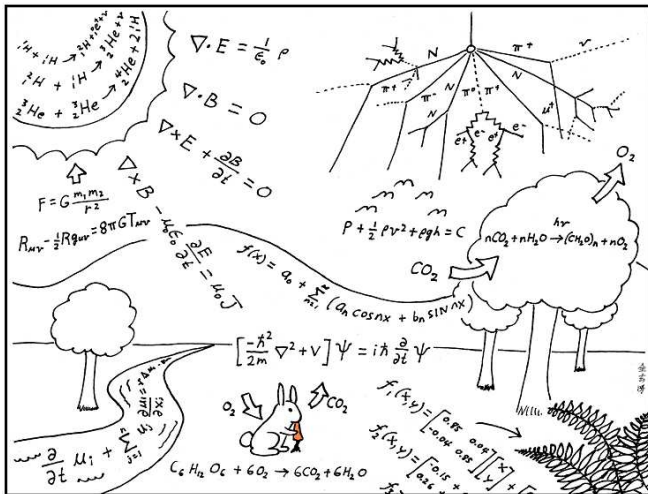
Gastbeiträge





<http://abstrusegoose.com/275>





<http://abstrusegoose.com/275>



Anmeldung für die Übungen (obligatorisch!)

- ▶ Folgen Sie dem Link auf der Vorlesungshomepage

<http://www.maphy.uni-tuebingen.de/lehre/ws-2011-12/m1bgg/>

- ▶ **Anmeldeschluss:** Freitag, 14.10.2011, 15:00 Uhr.



Gastbeiträge

- ▶ 8:30 – 9:00
Prof. Dr.-Ing. Olaf A. Cirpka
Hydrogeologie, Zentrum für Angewandte Geowissenschaften
- ▶ 9:00 – 9:15 Pause
- ▶ 9:15 – 9:45
Prof. Dr. Katja Tielbörger
Vegetationsökologie, Institut für Evolution und Ökologie

<http://www.maphy.uni-tuebingen.de/lehre/ws-2011-12/m1bgg/>

