



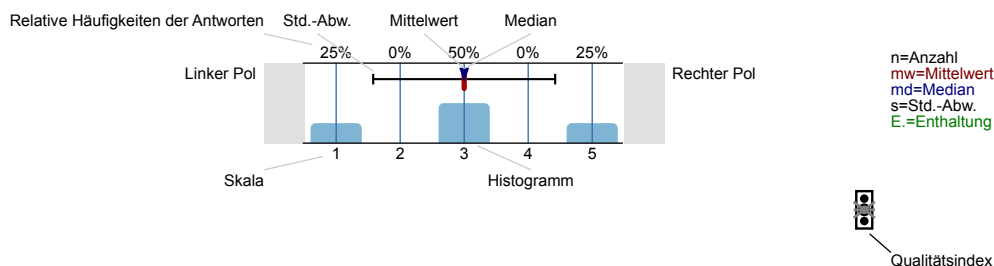
Ana1-Mathematiker-BEd

Erfasste Fragebögen = 29

Auswertungsteil der geschlossenen Fragen

Legende

Fragestext



Erklärung der Ampelsymbole



Der Mittelwert liegt unterhalb der Qualitätsrichtlinie.



Der Mittelwert liegt im Toleranzbereich der Qualitätsrichtlinie.



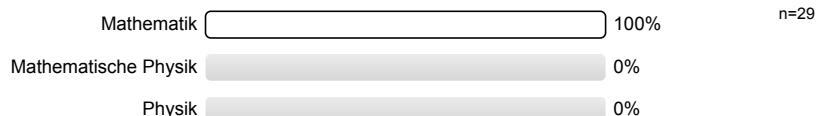
Der Mittelwert liegt innerhalb der Qualitätsrichtlinie.

1. Anmerkung

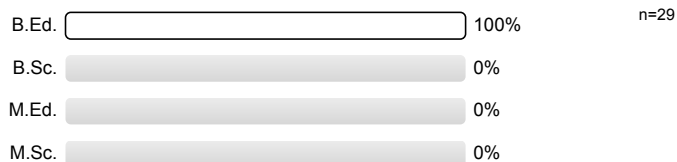
Zur Verbesserung der Lehre führt der Fachbereich Mathematik eine Evaluation von Lehrveranstaltungen durch. Sie werden daher möglicherweise in mehreren Lehrveranstaltungen gebeten, diesen Fragebogen auszufüllen. Ihre Angaben bleiben dabei anonym. Wir danken für Ihre Mitarbeit!

2. Ihr Studiengang

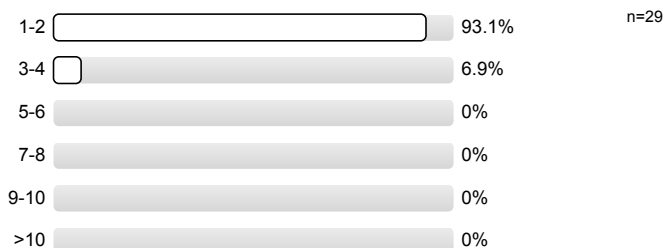
2.1) 1.1 Welches Fach studieren Sie?



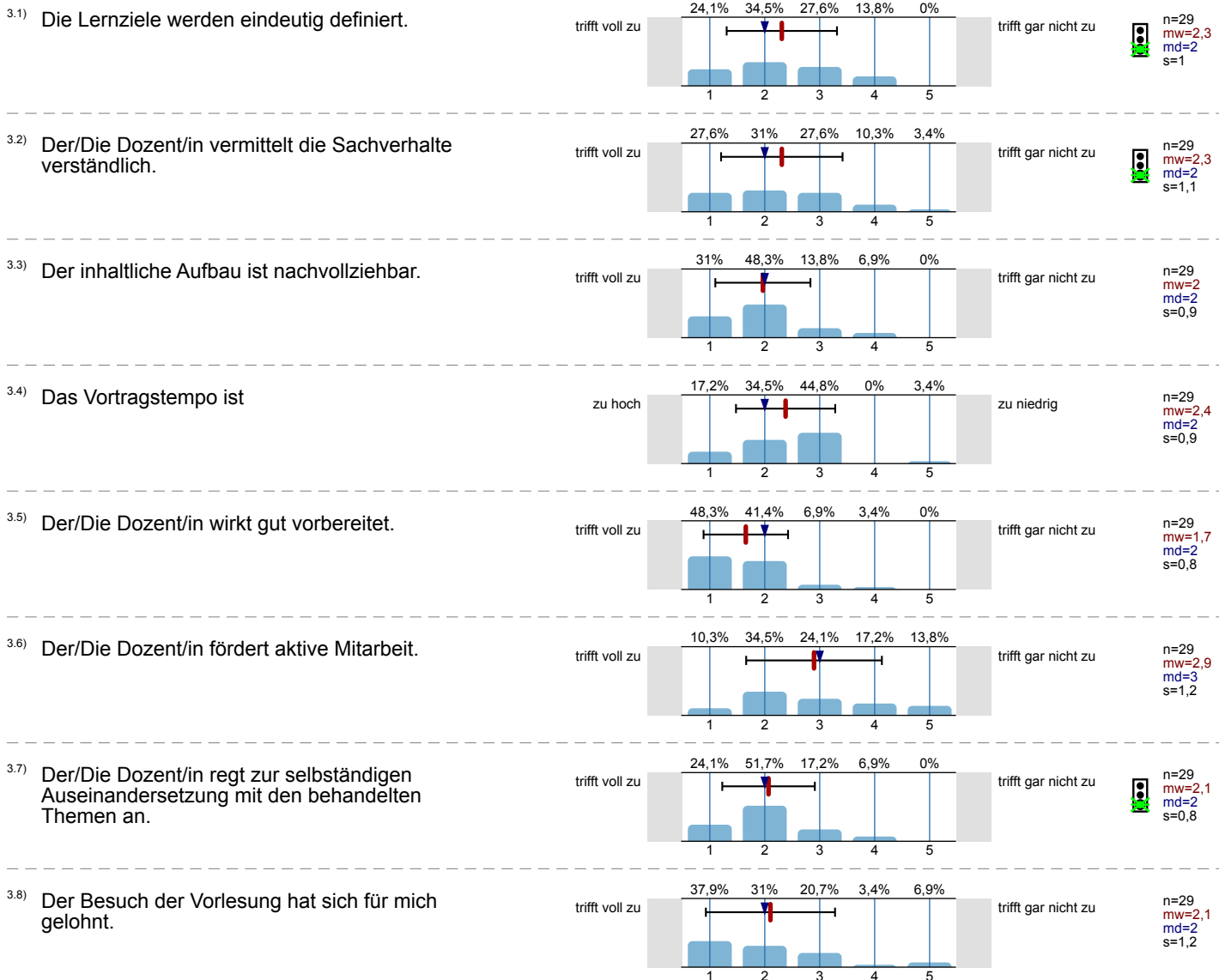
2.3) 1.2. In welchem Studiengang studieren Sie?



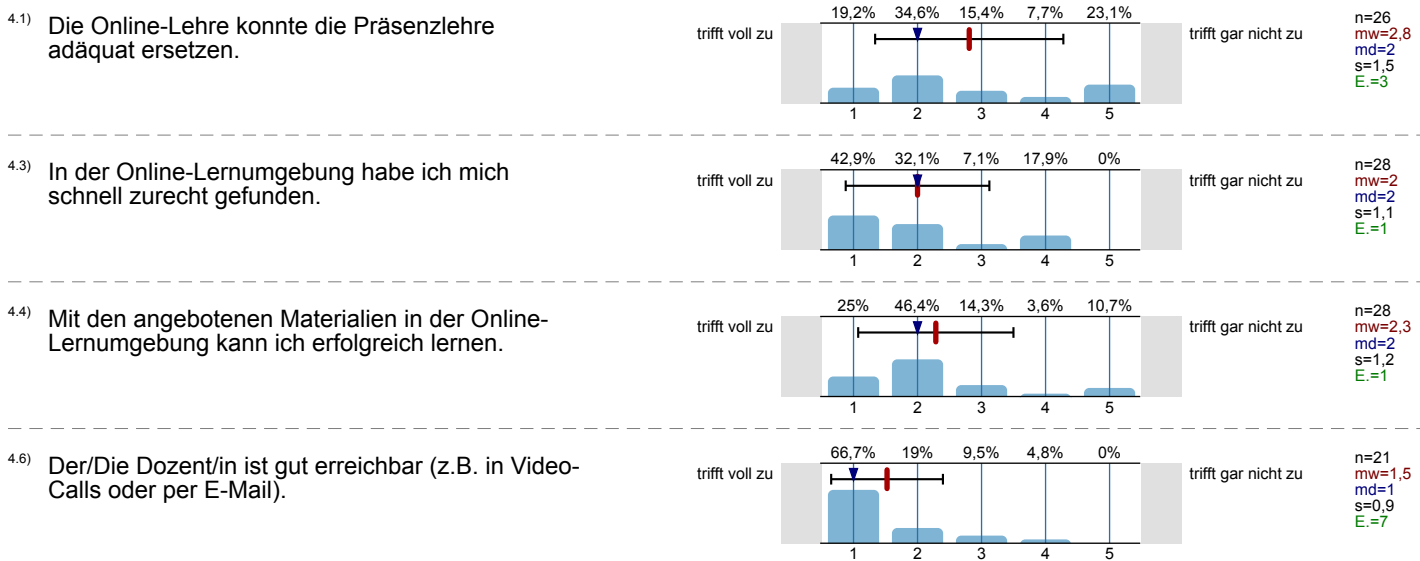
2.5) 1.3 Nennen Sie bitte Ihr Fachsemester:



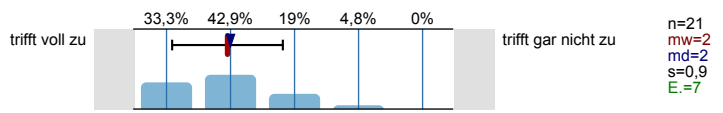
3. Vorlesung



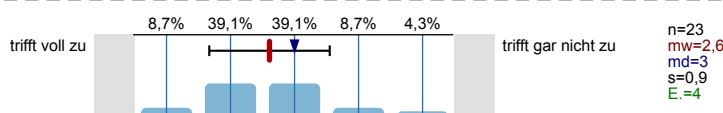
4. Digitale Lehre



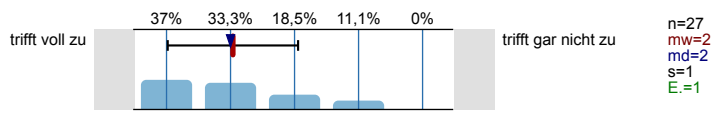
4.7) Ich erhalte hilfreiches Feedback, z.B. indem ich Antworten auf meine Fragen oder Feedback zu digital gestützten Übungen bekomme.



4.8) Ich wünsche mir im Rahmen der Online-Lehre mehr Kontakt zu meiner Dozentin/zum meinem Dozenten.

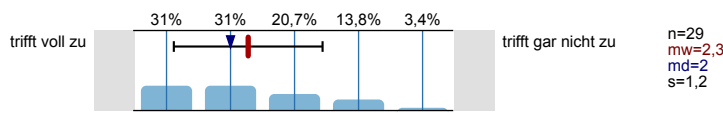


4.9) Bei der Online-Lehre hat mir der persönliche Kontakt zu anderen Studierenden gefehlt.

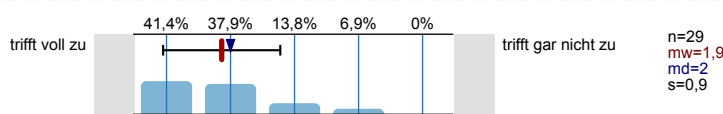


5. Übungen

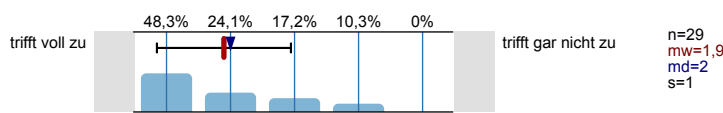
5.1) Der Besuch der Übungsgruppe lohnt sich.



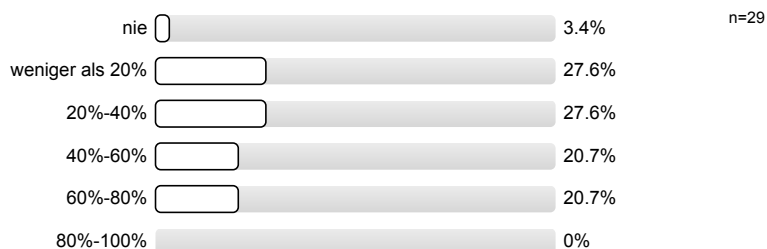
5.2) Die Übungen bringen mich dazu, mich mit den Themen der Vorlesungen zu beschäftigen.



5.3) Die Übungsaufgaben beziehen sich auf den gerade behandelten Stoff.

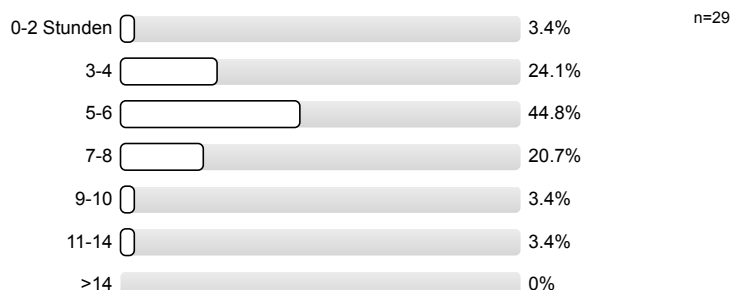


5.4) Hand aufs Herz: Beim Bearbeiten der Übungsaufgaben habe ich dieses Semester fertige Lösungen übernommen.

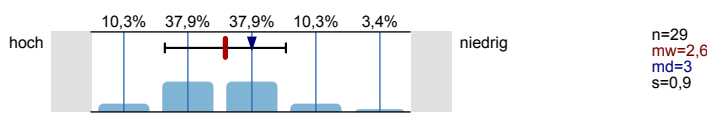


6. Lehrveranstaltung insgesamt

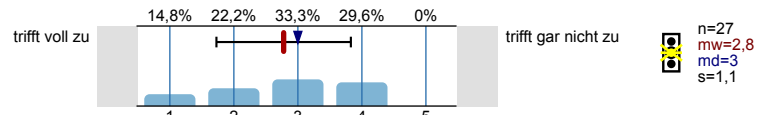
6.1) Ich beschäftige mich wöchentlich ungefähr in folgendem Umfang (außerhalb von Vorlesung und Übungsgruppe) mit dem Stoff der Vorlesung:



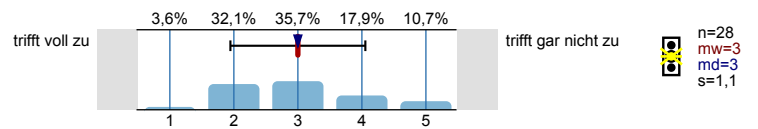
6.2) Halten Sie diesen Zeitaufwand für



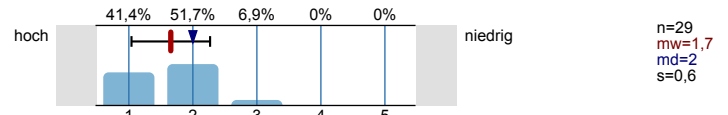
6.3) Die Leistungsanforderungen sind transparent.



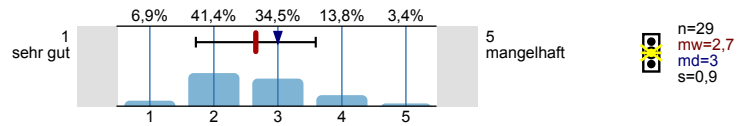
6.4) Die Veranstaltung fördert mein Interesse am Themengebiet.



6.5) Der Schwierigkeitsgrad der Veranstaltung ist



6.6) Ich gebe der Veranstaltung bis jetzt die Gesamtnote



Profillinie

Untergruppe: Ana1-Mathematiker-BEd

Verwendete Werte in der Profillinie: Mittelwert

3. Vorlesung

3.1) Die Lernziele werden eindeutig definiert.	trifft voll zu		trifft gar nicht zu	n=29	mw=2,3	md=2,0	s=1,0
3.2) Der/Die Dozent/in vermittelt die Sachverhalte verständlich.	trifft voll zu		trifft gar nicht zu	n=29	mw=2,3	md=2,0	s=1,1
3.3) Der inhaltliche Aufbau ist nachvollziehbar.	trifft voll zu		trifft gar nicht zu	n=29	mw=2,0	md=2,0	s=0,9
3.4) Das Vortragstempo ist	zu hoch		zu niedrig	n=29	mw=2,4	md=2,0	s=0,9
3.5) Der/Die Dozent/in wirkt gut vorbereitet.	trifft voll zu		trifft gar nicht zu	n=29	mw=1,7	md=2,0	s=0,8
3.6) Der/Die Dozent/in fördert aktive Mitarbeit.	trifft voll zu		trifft gar nicht zu	n=29	mw=2,9	md=3,0	s=1,2
3.7) Der/Die Dozent/in regt zur selbständigen Auseinandersetzung mit den behandelten Themen an.	trifft voll zu		trifft gar nicht zu	n=29	mw=2,1	md=2,0	s=0,8
3.8) Der Besuch der Vorlesung hat sich für mich gelohnt.	trifft voll zu		trifft gar nicht zu	n=29	mw=2,1	md=2,0	s=1,2

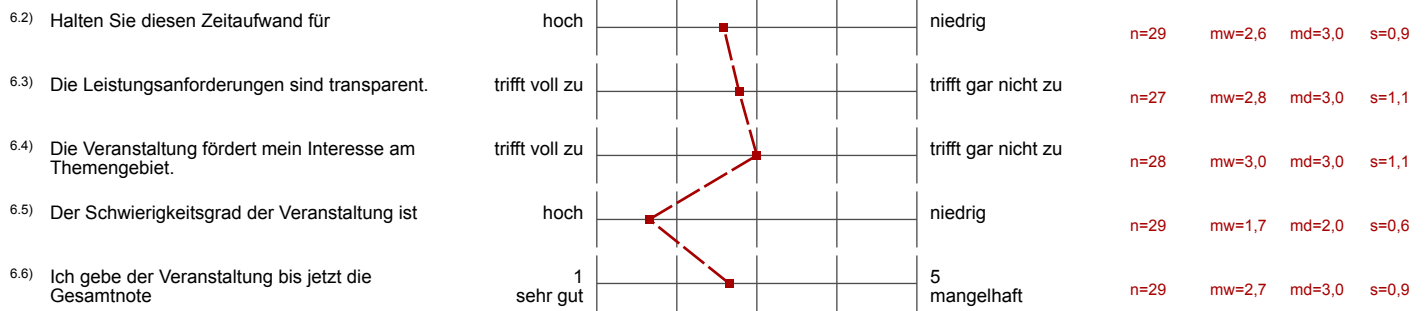
4. Digitale Lehre

4.1) Die Online-Lehre konnte die Präsenzlehre adäquat ersetzen.	trifft voll zu		trifft gar nicht zu	n=26	mw=2,8	md=2,0	s=1,5
4.3) In der Online-Lernumgebung habe ich mich schnell zurecht gefunden.	trifft voll zu		trifft gar nicht zu	n=28	mw=2,0	md=2,0	s=1,1
4.4) Mit den angebotenen Materialien in der Online-Lernumgebung kann ich erfolgreich lernen.	trifft voll zu		trifft gar nicht zu	n=28	mw=2,3	md=2,0	s=1,2
4.6) Der/Die Dozent/in ist gut erreichbar (z.B. in Video-Calls oder per E-Mail).	trifft voll zu		trifft gar nicht zu	n=21	mw=1,5	md=1,0	s=0,9
4.7) Ich erhalte hilfreiches Feedback, z.B. indem ich Antworten auf meine Fragen oder Feedback zu digital gestützten Übungen bekomme.	trifft voll zu		trifft gar nicht zu	n=21	mw=2,0	md=2,0	s=0,9
4.8) Ich wünsche mir im Rahmen der Online-Lehre mehr Kontakt zu meiner Dozentin/zum meinem Dozenten.	trifft voll zu		trifft gar nicht zu	n=23	mw=2,6	md=3,0	s=0,9
4.9) Bei der Online-Lehre hat mir der persönliche Kontakt zu anderen Studierenden gefehlt.	trifft voll zu		trifft gar nicht zu	n=27	mw=2,0	md=2,0	s=1,0

5. Übungen

5.1) Der Besuch der Übungsgruppe lohnt sich.	trifft voll zu		trifft gar nicht zu	n=29	mw=2,3	md=2,0	s=1,2
5.2) Die Übungen bringen mich dazu, mich mit den Themen der Vorlesungen zu beschäftigen.	trifft voll zu		trifft gar nicht zu	n=29	mw=1,9	md=2,0	s=0,9
5.3) Die Übungsaufgaben beziehen sich auf den gerade behandelten Stoff.	trifft voll zu		trifft gar nicht zu	n=29	mw=1,9	md=2,0	s=1,0

6. Lehrveranstaltung insgesamt



Auswertungsteil der offenen Fragen

3. Vorlesung

3.9) Platz für Ergänzungen und Kommentare:

- Die YouTube-Vorlesungen sind von der Zeit und vom Inhalt viel mehr als es Präsenz-Vorlesungen wären
- Manchmal finde ich die Länge der Videos für eine Woche sehr hoch

4. Digitale Lehre

4.2) Warum konnte sie diese nicht adäquat ersetzen?

- Austausch mit Kommilitonen, Fragenstellen nicht möglich
- Da YT-Videos nicht interaktiv sind
- Das Tempo ist im Gegensatz zur eigentlichen Präsenzveranstaltung sehr hoch. Man hat jede Woche 3/4 Stunden reinen Lerninhalt. In Präsenz wäre das Tempo niedriger. Zudem ist es schade, dass man die Kommilitonen nicht sieht und somit eher alleine studiert als mit anderen zusammen. Andererseits bringen die Videos auch sehr viele Vorteile mit sich, da sich jeder zeitlich einrichten kann, wann man die Videos schaut und man kann bei problematischen Themen auch Videos erneut anschauen.
- Der Austausch bei Fragen mit den Kommilitonen und Kommilitoninnen, sowie mit dem Dozenten ist bei der Online- Lehre nicht in gleichem Maße möglich.
- Die Vorlesungen via YouTube sind nicht hilfreich, weil z.B. nicht auf Verwirrung reagiert werden kann. Im Vergleich zum Repetitorium sind die Videos für mich leider nur zeitverschwendung.
- Durch Lernvideos hat man noch weniger Kontakt zu seinen Kommilitonen als wenn man in einer Online Vorlesung sitzt. Man weiß nicht direkt wie es den anderen mit den Videos geht, da diese Zuhause angeschaut werden.
- Ich komme mit den Online-Vorlesungen schon klar, trotzdem würde es mir mit Präsenzveranstaltungen leichter fallen, allein schon wegen dem Austausch mit anderen Studenten über Fragen zur behandelten Thematik, der Online schnell mal wegfallen kann.
- Keine Interaktion und zu viel Inhalt pro woche
- asynchrones Online-Konzept insbesondere mit Zweifach sehr geschickt!
- es ist bewiesen, dass das lernen im Onlineunterricht sehr beeinträchtigt wird. Ich finde, dass Youtubevideos kein guter ersatz für Präsenzvorlesungen sind.

4.5) Sind Sie in der Online-Lernumgebung auf Fehler oder Probleme gestoßen (wie z.B. fehlerhafte Links)? Bitte beschreiben Sie diese:

- Nein

4.10) Wie könnte die Vernetzung mit anderen Studierenden durch die Ausgestaltung der Lehrveranstaltung verbessert werden?

- Da das Repetitorium in Präsenz angeboten wird, bin ich trotz Onlinevorlesung sehr zufrieden mit dem sozialen Austausch.
- Indem man die Lehrveranstaltung in Präsenz stattfinden lässt :-)
- Lerngruppen, die gemeinsam die Online-Videos anschauen, dennoch jeder in seinem Tempo. Fragen bezüglich der Vorlesungseinheit auf Fragebögen festhalten, die man sich gegenseitig beantworten kann.
- Präsenzvorlesung.

5. Übungen

5.5) Platz für Ergänzungen und Kommentare:

- Die Übungen sind im Vergleich zu den Beispielen auf einem viel zu hohen Niveau für ein erstes Semester. In Beispielen der Vorlesung werden oft sehr leichte Beispiele verwendet, bei denen man sehr leicht teile kürzen kann. Dadurch bekommt man keinen guten Eindruck davon wie das Behandelte in der Praxis funktioniert.
- Viele der Übungen waren auch gerade im Vergleich zum anderen Modul sehr schwer. Selbst höher Studierende haben viel Zeit reingesteckt und die Übungen waren zum Großteil demotivierend. Jedoch ist die Mathhour eine super Idee, die viele von uns wöchentlich nutzen.

- Übungsgruppen sind zu kurz, meist bleibt entweder für die Präsenzaufgabe oder für einen Teil der abzugebenden Aufgaben keine Zeit.

7. Lehrveranstaltung insgesamt Freitext

7.1) Was gefällt Ihnen an dieser Veranstaltung gut?

- Das Repetitorium
- Die Videos und das Skript sind sehr verständlich und man kann sich, auch wenn es oft sehr schwer ist, gut mit dem Vorlesungsstoff auseinandersetzen
- Die Übungsgruppen sind gut.
- Gut leserliches und nachvollziehbares Vorlesungsskript
- Prof Markwig wirkt auf mich wie ein sehr kompetenter Dozent, der sich zugleich um jeden seiner Studierenden persönlich kümmert und offen für jede Art von Fragen ist. Er scheint sehr begeistert von seinem Fach zu sein und hat mich damit auch (insbesondere im Rep) schon oft angesteckt, weiter so!
- Repetitorium in Präsenz ist sehr gut.
- Sehr organisiert und nachvollziehbare Vorlesungseinheiten.
- Thomas ist gut vorbereitet

7.2) Was gefällt Ihnen an dieser Veranstaltung nicht?

- Aufgaben sind eher schwierig bzw. nicht sehr nah an den Beispielen aus der Vorlesung.
- Dass die Vorlesungen online sind finde ich absolut nicht okay. Hybrid kann ich noch nachvollziehen aber komplett auf Youtubevideos umzusteigen ist nicht in Ordnung und vorallem nicht lernförderlich.
- Die Vorlesung nur als Aufnahme
- Die Übungsblätter sind eher eine Demotivation als eine Motivation sich mit dem Vorlesungsstoff auseinander zu setzen. Außerdem reicht oftmals die Zeit nicht, den Stoff nachzuarbeiten, da man sehr viel Zeit für das Übungsblatt benötigt. Dadurch kommt es bei vielen zur Demotivation, da man keine Zeit hat den Stoff richtig aufzuarbeiten und somit viel Zeit für die Blätter braucht, da diese oftmals, vor allem am Anfang, nicht sehr viel mit dem behandelten Stoff zu tun hatten.
- Teilweise sind Übergänge bzw Grundlagen nicht gut nochmal aufgegriffen
- Wenig Kontakt zu Kommilitonen und Kommilitoninnen.
- Zu kurze Übungsgruppen

7.3) Welche Verbesserungsvorschläge haben Sie?

- Die Übungsblätter mit mind einer Aufgabe direkt im Zusammenhang mit dem Lehrstoff erstellen und eher eine "Knobelaufgabe".
- Geben Sie den Studenten wenigstens die Chance auf eine Präsenzveranstaltung. (also Hybrid)
- Kompliziertere Beispiele, die auch mal länger dauern und nicht in 3 Minuten o.ä. Abgehandelt werden. Dadurch könnte man sie Vorgehensweise verstehen, wenn man dies in den Übungen selbst tun muss.
- Präsenzvorlesung
- Übungsgruppen länger