



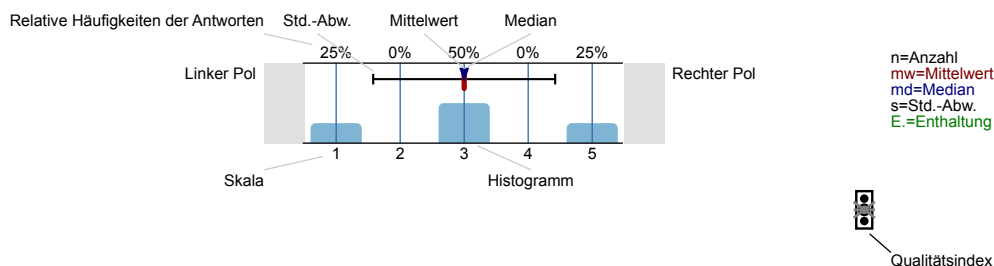
Ana1-Mathematiker-BSc

Erfasste Fragebögen = 15

Auswertungsteil der geschlossenen Fragen

Legende

Fragestext



Erklärung der Ampelsymbole



Der Mittelwert liegt unterhalb der Qualitätsrichtlinie.



Der Mittelwert liegt im Toleranzbereich der Qualitätsrichtlinie.



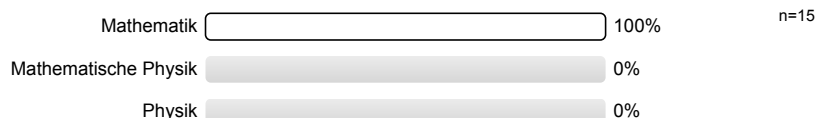
Der Mittelwert liegt innerhalb der Qualitätsrichtlinie.

1. Anmerkung

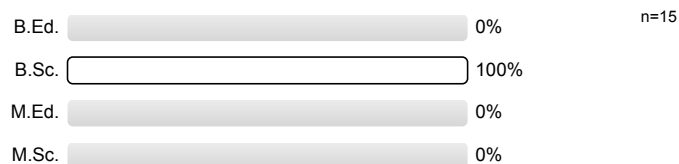
Zur Verbesserung der Lehre führt der Fachbereich Mathematik eine Evaluation von Lehrveranstaltungen durch. Sie werden daher möglicherweise in mehreren Lehrveranstaltungen gebeten, diesen Fragebogen auszufüllen. Ihre Angaben bleiben dabei anonym. Wir danken für Ihre Mitarbeit!

2. Ihr Studiengang

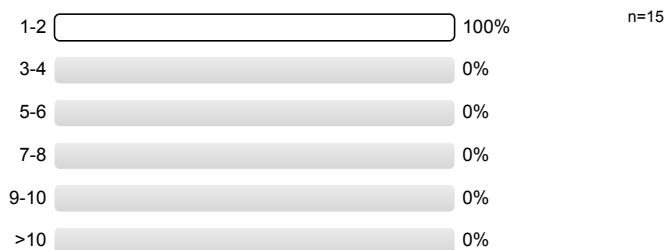
2.1) 1.1 Welches Fach studieren Sie?



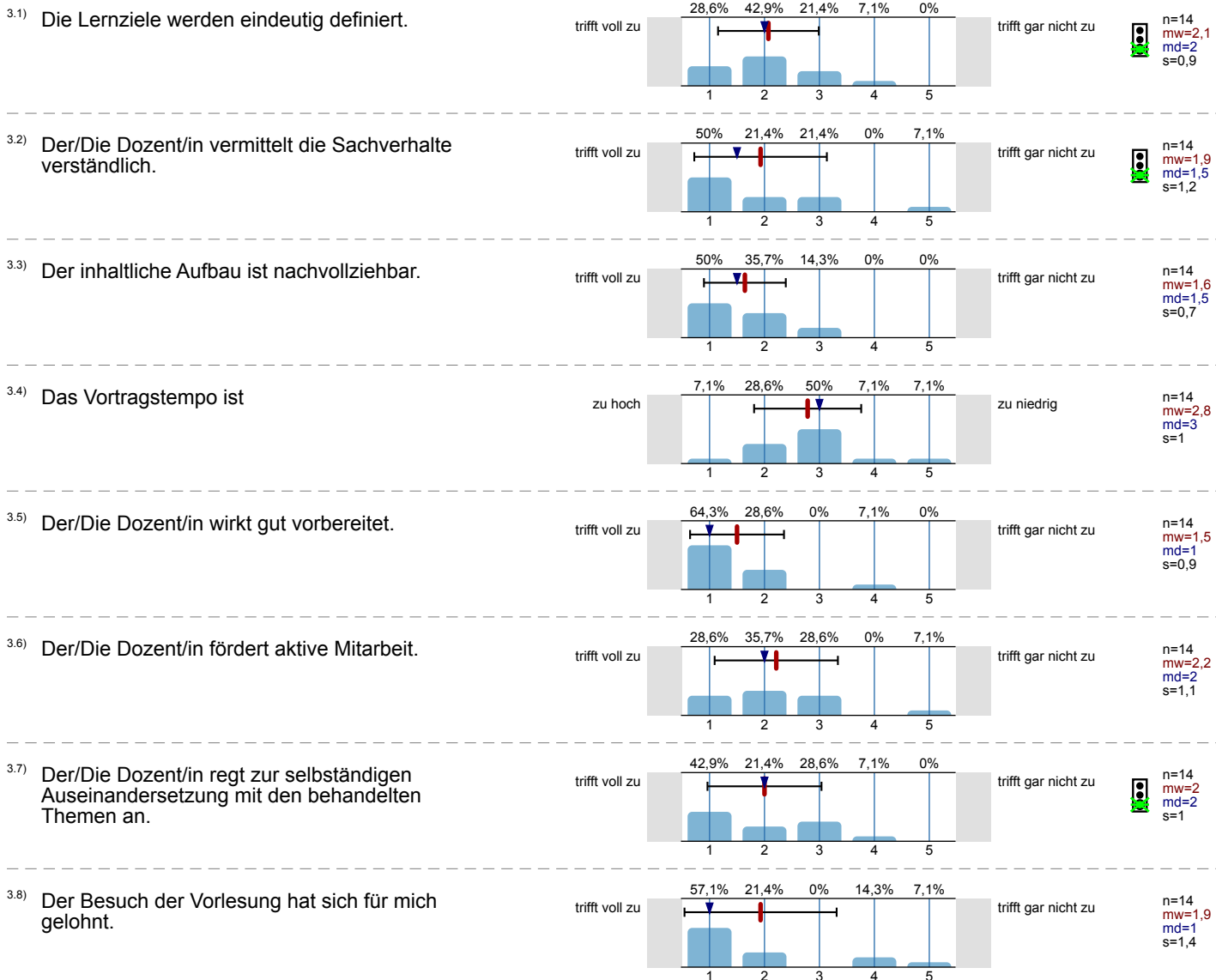
2.3) 1.2. In welchem Studiengang studieren Sie?



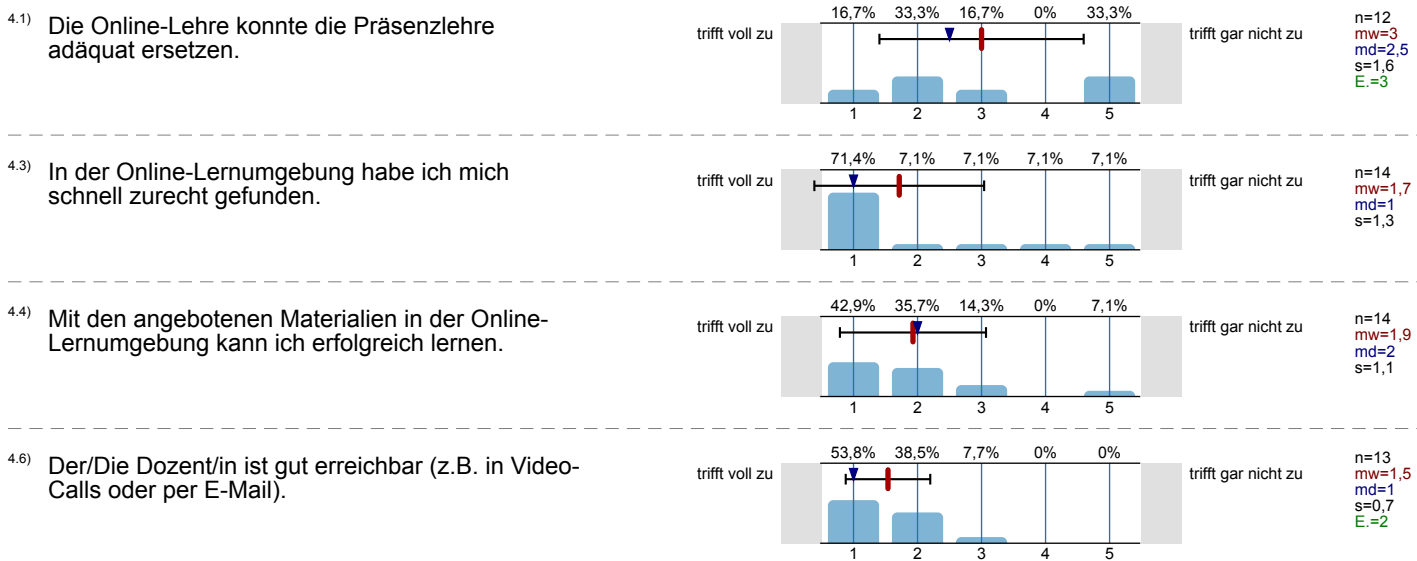
2.5) 1.3 Nennen Sie bitte Ihr Fachsemester:



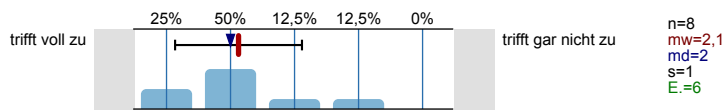
3. Vorlesung



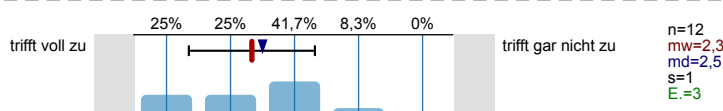
4. Digitale Lehre



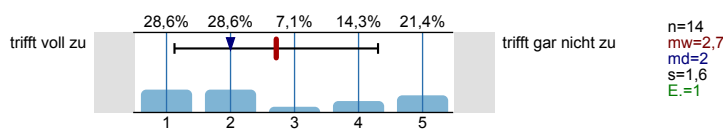
4.7) Ich erhalte hilfreiches Feedback, z.B. indem ich Antworten auf meine Fragen oder Feedback zu digital gestützten Übungen bekomme.



4.8) Ich wünsche mir im Rahmen der Online-Lehre mehr Kontakt zu meiner Dozentin/zum meinem Dozenten.

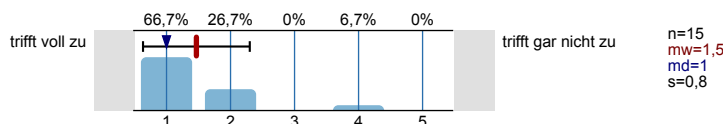


4.9) Bei der Online-Lehre hat mir der persönliche Kontakt zu anderen Studierenden gefehlt.

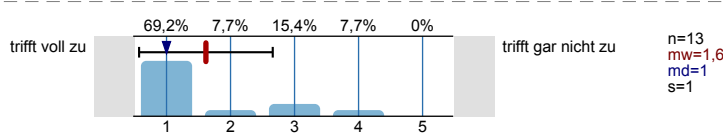


5. Übungen

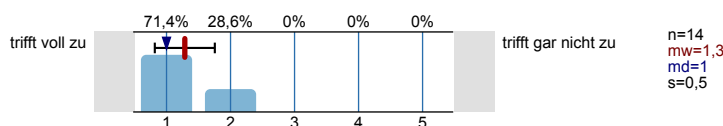
5.1) Der Besuch der Übungsgruppe lohnt sich.



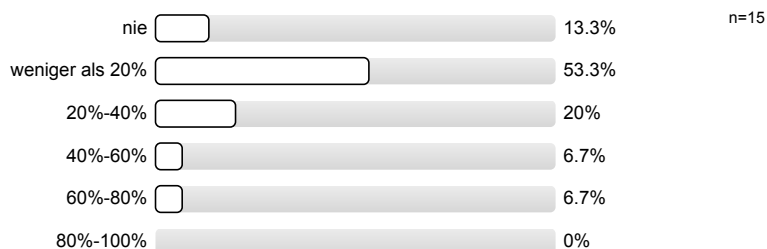
5.2) Die Übungen bringen mich dazu, mich mit den Themen der Vorlesungen zu beschäftigen.



5.3) Die Übungsaufgaben beziehen sich auf den gerade behandelten Stoff.

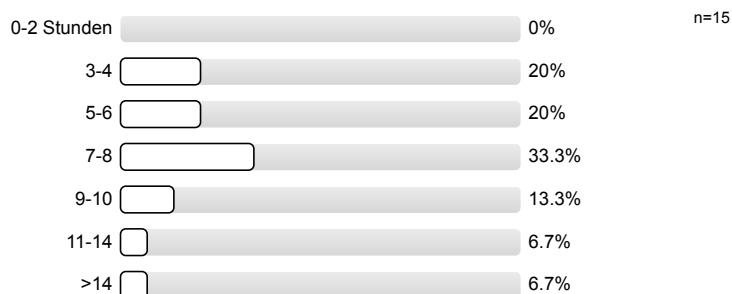


5.4) Hand aufs Herz: Beim Bearbeiten der Übungsaufgaben habe ich dieses Semester fertige Lösungen übernommen.

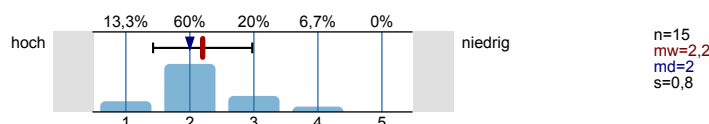


6. Lehrveranstaltung insgesamt

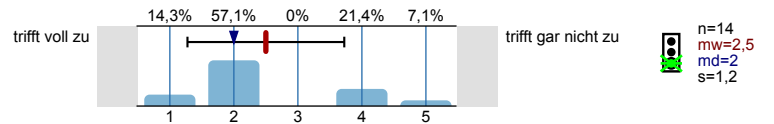
6.1) Ich beschäftige mich wöchentlich ungefähr in folgendem Umfang (außerhalb von Vorlesung und Übungsgruppe) mit dem Stoff der Vorlesung:



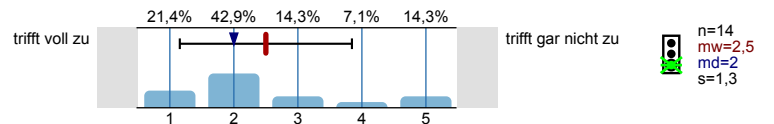
6.2) Halten Sie diesen Zeitaufwand für



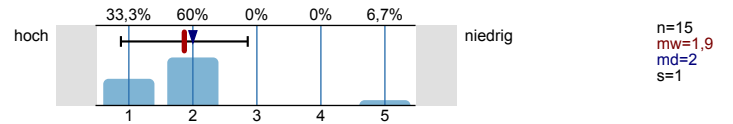
6.3) Die Leistungsanforderungen sind transparent.



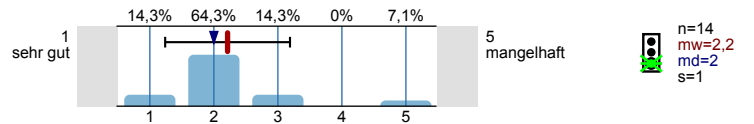
6.4) Die Veranstaltung fördert mein Interesse am Themengebiet.



6.5) Der Schwierigkeitsgrad der Veranstaltung ist



6.6) Ich gebe der Veranstaltung bis jetzt die Gesamtnote



Profillinie

┆ Untergruppe: Ana1-Mathematiker-BSc

Verwendete Werte in der Profillinie: Mittelwert

3. Vorlesung

3.1) Die Lernziele werden eindeutig definiert.	trifft voll zu		trifft gar nicht zu	n=14	mw=2,1	md=2,0	s=0,9
3.2) Der/Die Dozent/in vermittelt die Sachverhalte verständlich.	trifft voll zu		trifft gar nicht zu	n=14	mw=1,9	md=1,5	s=1,2
3.3) Der inhaltliche Aufbau ist nachvollziehbar.	trifft voll zu		trifft gar nicht zu	n=14	mw=1,6	md=1,5	s=0,7
3.4) Das Vortragstempo ist	zu hoch		zu niedrig	n=14	mw=2,8	md=3,0	s=1,0
3.5) Der/Die Dozent/in wirkt gut vorbereitet.	trifft voll zu		trifft gar nicht zu	n=14	mw=1,5	md=1,0	s=0,9
3.6) Der/Die Dozent/in fördert aktive Mitarbeit.	trifft voll zu		trifft gar nicht zu	n=14	mw=2,2	md=2,0	s=1,1
3.7) Der/Die Dozent/in regt zur selbständigen Auseinandersetzung mit den behandelten Themen an.	trifft voll zu		trifft gar nicht zu	n=14	mw=2,0	md=2,0	s=1,0
3.8) Der Besuch der Vorlesung hat sich für mich gelohnt.	trifft voll zu		trifft gar nicht zu	n=14	mw=1,9	md=1,0	s=1,4

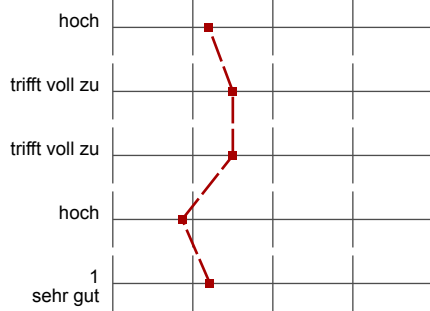
4. Digitale Lehre

4.1) Die Online-Lehre konnte die Präsenzlehre adäquat ersetzen.	trifft voll zu		trifft gar nicht zu	n=12	mw=3,0	md=2,5	s=1,6
4.3) In der Online-Lernumgebung habe ich mich schnell zurecht gefunden.	trifft voll zu		trifft gar nicht zu	n=14	mw=1,7	md=1,0	s=1,3
4.4) Mit den angebotenen Materialien in der Online-Lernumgebung kann ich erfolgreich lernen.	trifft voll zu		trifft gar nicht zu	n=14	mw=1,9	md=2,0	s=1,1
4.6) Der/Die Dozent/in ist gut erreichbar (z.B. in Video-Calls oder per E-Mail).	trifft voll zu		trifft gar nicht zu	n=13	mw=1,5	md=1,0	s=0,7
4.7) Ich erhalte hilfreiches Feedback, z.B. indem ich Antworten auf meine Fragen oder Feedback zu digital gestützten Übungen bekomme.	trifft voll zu		trifft gar nicht zu	n=8	mw=2,1	md=2,0	s=1,0
4.8) Ich wünsche mir im Rahmen der Online-Lehre mehr Kontakt zu meiner Dozentin/zum meinem Dozenten.	trifft voll zu		trifft gar nicht zu	n=12	mw=2,3	md=2,5	s=1,0
4.9) Bei der Online-Lehre hat mir der persönliche Kontakt zu anderen Studierenden gefehlt.	trifft voll zu		trifft gar nicht zu	n=14	mw=2,7	md=2,0	s=1,6

5. Übungen

5.1) Der Besuch der Übungsgruppe lohnt sich.	trifft voll zu		trifft gar nicht zu	n=15	mw=1,5	md=1,0	s=0,8
5.2) Die Übungen bringen mich dazu, mich mit den Themen der Vorlesungen zu beschäftigen.	trifft voll zu		trifft gar nicht zu	n=13	mw=1,6	md=1,0	s=1,0
5.3) Die Übungsaufgaben beziehen sich auf den gerade behandelten Stoff.	trifft voll zu		trifft gar nicht zu	n=14	mw=1,3	md=1,0	s=0,5

6. Lehrveranstaltung insgesamt

6.2) Halten Sie diesen Zeitaufwand für	hoch		niedrig	n=15	mw=2,2	md=2,0	s=0,8
6.3) Die Leistungsanforderungen sind transparent.	trifft voll zu		trifft gar nicht zu	n=14	mw=2,5	md=2,0	s=1,2
6.4) Die Veranstaltung fördert mein Interesse am Themengebiet.	trifft voll zu		trifft gar nicht zu	n=14	mw=2,5	md=2,0	s=1,3
6.5) Der Schwierigkeitsgrad der Veranstaltung ist	hoch		niedrig	n=15	mw=1,9	md=2,0	s=1,0
6.6) Ich gebe der Veranstaltung bis jetzt die Gesamtnote	1 sehr gut		5 mangelhaft	n=14	mw=2,2	md=2,0	s=1,0

Auswertungsteil der offenen Fragen

3. Vorlesung

3.9) Platz für Ergänzungen und Kommentare:

- "Kindisches" verbieten von noch nicht behandeltem Stoff (z.B. Limes Superior), unverständliches herziehen von Beweisen, unverständlich warum online, dramatisch variierende Länge der zu schauenden Videos, man muss sich für die Übungsaufgaben deutlich mehr als die Hälfte zusammengoogeln (bsp. modulo)
- Die Sachverhalte werden in den Vorlesung-Videos verständlich und ausführlich erläutert.

4. Digitale Lehre

4.2) Warum konnte sie diese nicht adäquat ersetzen?

- Die Geselligkeit mit anderen Studenten, ist bei einer Präsenzvorlesung ebenfalls ein wichtiger Faktor. Online-Lehre verleitet dazu zuerst die Übungsblätter zu machen und die tatsächliche Vorlesung nach hinten zu verschieben. Inhaltlich kann der direkt für die Übungsblätter notwendige Stoff auch im Vorlesungsskript gefunden werden.
- Die Vorlesungen fanden nicht an geregelten Zeiten statt, sondern in Form von Youtube Videos, diese fehlende Interaktion mit dem Dozenten, machte es frustrierend den Inhalten zu folgen, da man sich nicht wirklich eingebunden gefühlt hatte und es mehr eine Last war sie anzuschauen.
- viel mehr Videomaterial als wir in der VL schaffen würden, teilweise 4h Videomaterial während ihr nur 3h VL hätten. Dazu muss man auch noch viel nacharbeiten, ich bin eigentlich immer 2 oder 3 Videos hinterher weil ich es zeitlich nicht anders hinbekomme...

5. Übungen

5.5) Platz für Ergänzungen und Kommentare:

- Die Math-hour ist sehr hilfreich, weil man den Tipps und Anregungen eigene Lösungen erarbeiten kann.
- Die Menge der Übungen (insgesamt im Semester) bei teils wiederholenden Themen führt dazu, dass viel Zeit in das möglichst "effiziente" Erarbeiten der spezifischer Übungsfragen verwendet wird, ohne dass ein tieferes Verständnis der dahinterliegenden Thematik entsteht. Die Zeit fehlt um Vorlesungsinhalte anderweitig nach zu arbeiten. Anschaulich ertappt man sich beim Gedanken zu viel Zeit für das Bearbeiten einer Aufgabe auf zu wenden da ja noch viele andere anstehen, und versucht nicht mehr diese möglichst sauber und gut zu bearbeiten sondern so dass ein möglichst hohes Punkte/Zeit Verhältnis entsteht.
- Fände es schön, wenn es mehr Übungen zu Grundlagen des behandelten Stoffes geben würde. Also leichtere Aufgaben um erst einmal das Grundverständnis zu festigen um dann danach schwerere komplexere Aufgaben zu machen.
- Ich brauche oft sehr lange für die Aufgaben. Und wenn ich sie abgebe, bin ich nie wirklich zufrieden und hoffe, dass der Großteil richtig ist weil ich mir nie sicher bin ob das so passt oder nicht.

6. Lehrveranstaltung insgesamt

6.7) Platz für Ergänzungen und Kommentare:

- Ohne die genaue Ursache benennen zu können wirken die vielen Beweise stark demotivierend und sind schwer nach zu vollziehen. Ich muss mir selbst immer wieder vors Auge führen dass ich die Inhalte eigentlich interessant finde. Eventuell wäre mehr Einführung wie Beweise aufgebaut werden (nicht nur für den Induktionsbeweis) und wie diese hergeleitet werden hilfreich (u.U. auch schon im Mathe-Vorkurs).

7. Lehrveranstaltung insgesamt Freitext

7.1) Was gefällt Ihnen an dieser Veranstaltung gut?

- Die verständliche Vorlesung, das Repetitorium in dem gut auf Fragen eingegangen wird und die weiterbringenden Übungsgruppen.

7.2) Was gefällt Ihnen an dieser Veranstaltung nicht?

- Das die Vorlesungen in Form von im Voraus aufgenommenen Videos stattfanden. Das die meisten Beispiele zu trivial waren, als dass man mitdenken musste um den gerade gesehenen Stoff zu vertiefen, wodurch man sich selbst bessere Beispiele suchen musste.
- Dass das Repetitorium direkt nach der Übungsblattabgabe liegt, da dort öfters mal Sachen erwähnt wurden die einen bei den Aufgaben noch weiter gebracht hätten.

Liegt der Repertoriums-Termin direkt bei der Aufgabeabgabe hat man das eine Blatt schon abgegeben - zu spät für Verbesserungen - und das neue Blatt tendenziell noch nicht angeschaut, da man mit der Vorlesung noch nicht so weit ist - man kann also auch dazu noch nicht wirklich Fragen stellen.

7.3) Welche Verbesserungsvorschläge haben Sie?

- Vorlesungen sollten in Präsenz oder zumindest in Form von Zoom-Meetings stattfinden.