

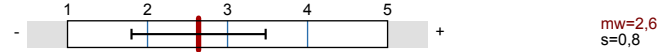


Prof. Dr. Thomas Markwig

Analysis 2 Fachbereich Mathematik WiSe 17/18(MAT10012V)
 Erfasste Fragebögen = 24
 Anzahl der versendeten TANs (Online) = 125
 Rücklaufquote (Online) = 19.2

Globalwerte

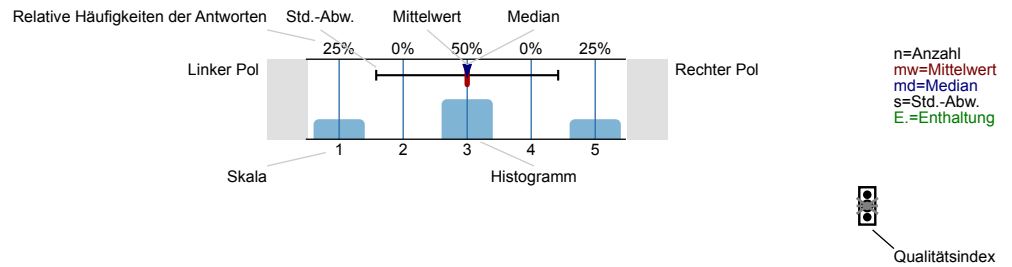
Fragen zu der Lehrveranstaltung



Auswertungsteil der geschlossenen Fragen

Legende

Fragetext



Erklärung der Ampelsymbole

- Der Mittelwert liegt unterhalb der Qualitätsrichtlinie.
- Der Mittelwert liegt im Toleranzbereich der Qualitätsrichtlinie.
- Der Mittelwert liegt innerhalb der Qualitätsrichtlinie.

Anmerkung

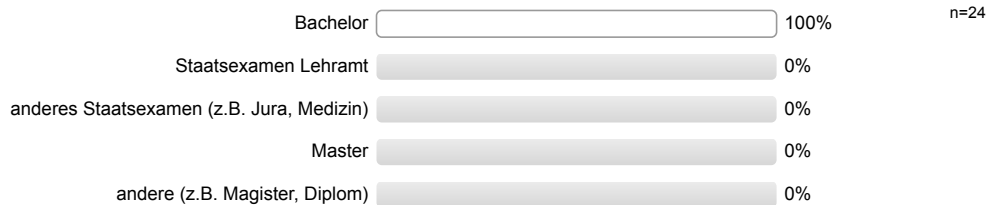
Zur Verbesserung der Lehre führt der Fachbereich Mathematik eine Evaluation von Lehrveranstaltungen durch. Sie werden daher möglicherweise in mehreren Lehrveranstaltungen gebeten, diesen Fragebogen auszufüllen. Ihre Angaben bleiben dabei anonym. Wir danken für Ihre Mitarbeit!

Fragen zum Studiengang

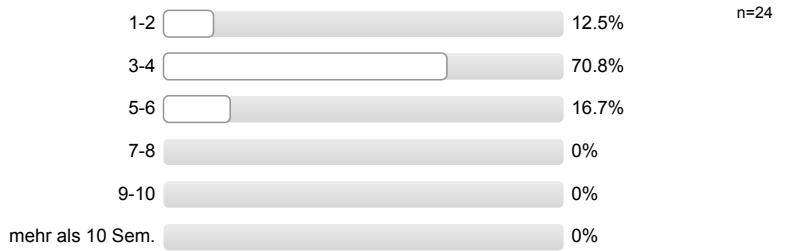
Nennen Sie bitte Ihr Studienfach:



Nennen Sie bitte Ihren angestrebten Abschluss:

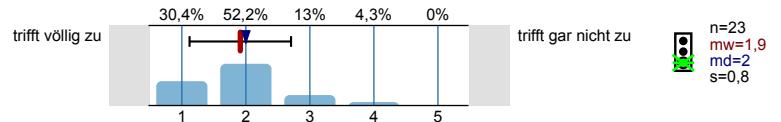


Nennen Sie bitte Ihr Fachsemester:

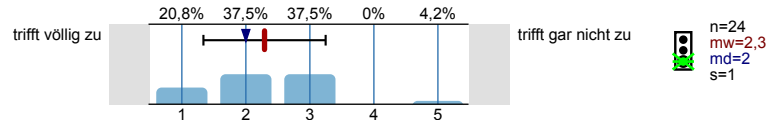


Fragen zu der Lehrveranstaltung

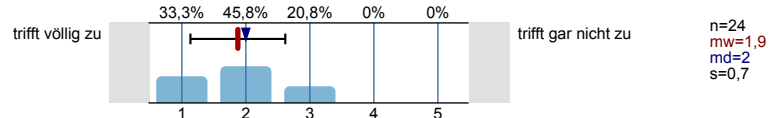
Die Lernziele werden eindeutig definiert.



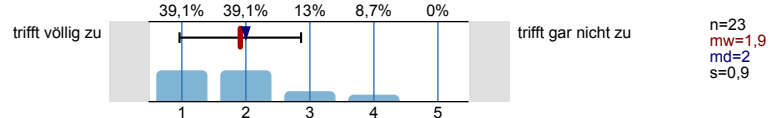
Die Leistungs- und Prüfungsanforderungen sind transparent.



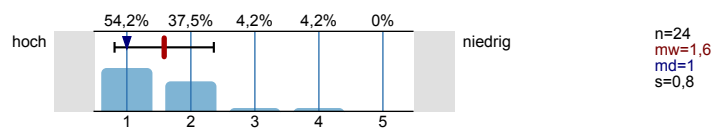
Der inhaltliche Aufbau der Lehrveranstaltung ist nachvollziehbar.



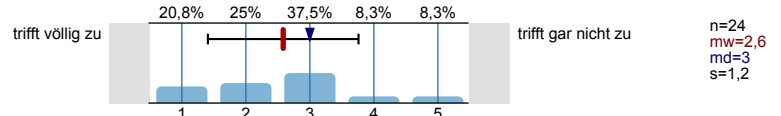
Die Lehrveranstaltung ist im Studienplan sinnvoll platziert.



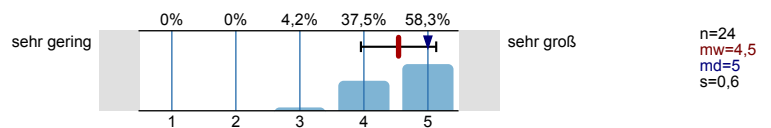
Der Schwierigkeitsgrad der Veranstaltung ist ...



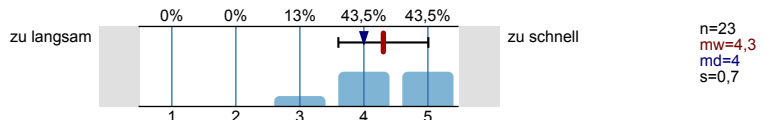
Die verlangten Vorkenntnisse reichen für das Verständnis aus.



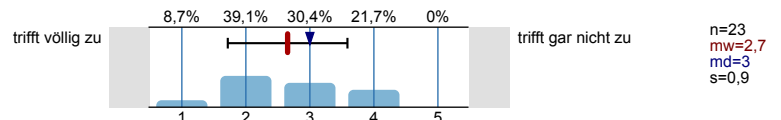
Der Stoffumfang ist ...



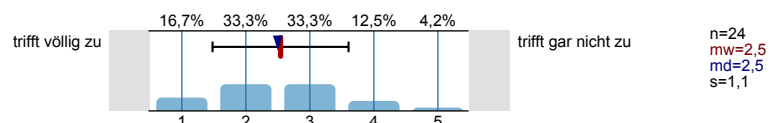
Das Vortragstempo ist ...



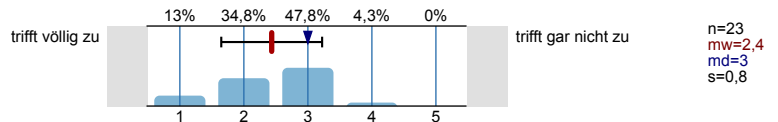
Die wichtigsten Punkte werden deutlich hervorgehoben.



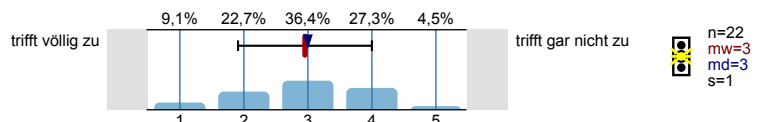
Die Theorie wird durch Beispiele unterlegt.



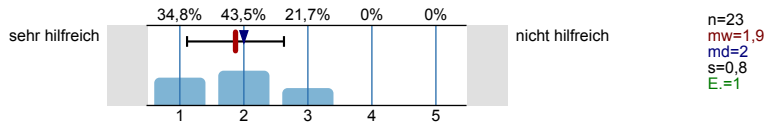
Mathematische Sätze und Definitionen werden motiviert.



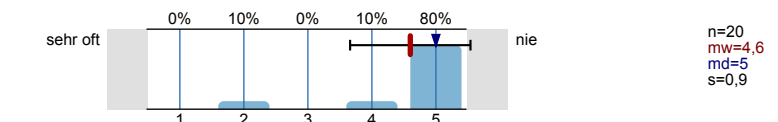
Die Veranstaltung fördert mein Interesse am Studium in diesem Fach.



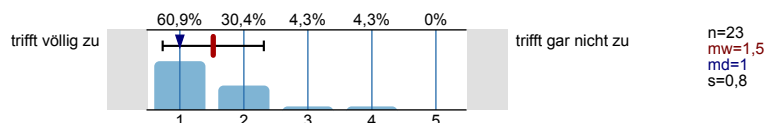
Die Webseite zur Vorlesung ist ...



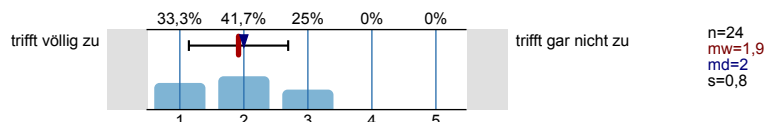
Ich benutze den Apparat in der Bibliothek



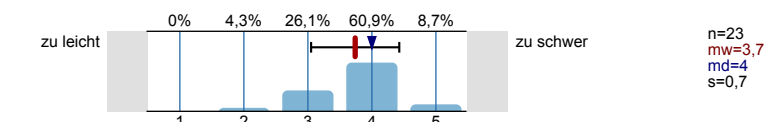
Die Übungsaufgaben beziehen sich auf den gerade behandelten Stoff



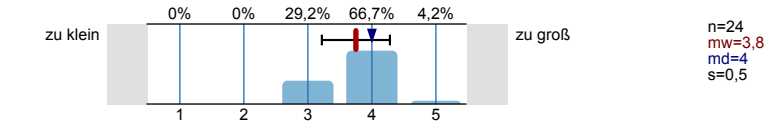
Die Aufgaben tragen zum Verständnis des Stoffes bei



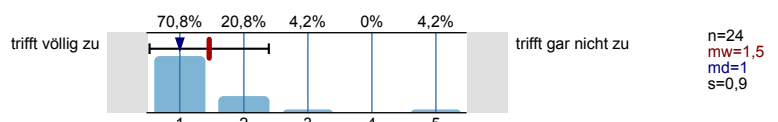
Die Übungsaufgaben sind ...



Der Umfang der Übungsblätter ist ...

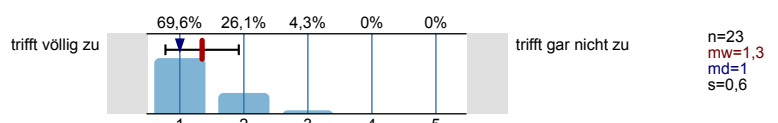


Ich nehme regelmäßig an der Übungsgruppe teil

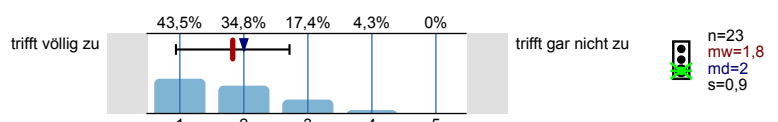


Fragen zum Dozenten

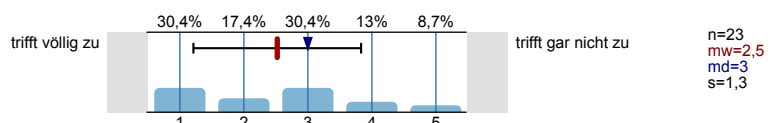
Der Dozent/die Dozentin wirkt gut vorbereitet.



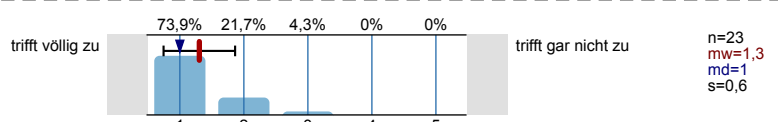
Der Dozent/die Dozentin kann Sachverhalte verständlich vermitteln.



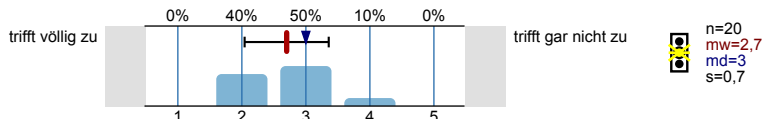
Der Dozent/die Dozentin fördert Fragen und aktive Mitarbeit.



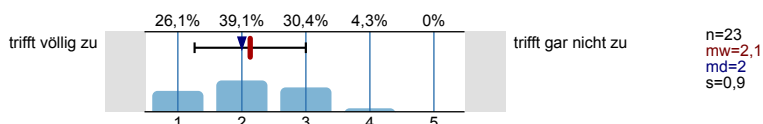
Der Dozent/die Dozentin ist akustisch und sprachlich gut zu verstehen.



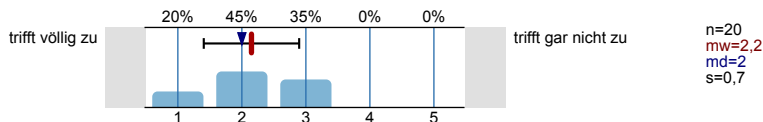
Der Dozent/die Dozentin regt zur kritischen Auseinandersetzung mit den behandelten Themen an.



Der Dozent/die Dozentin hat die Lehrveranstaltung regelmäßig selbst durchgeführt.

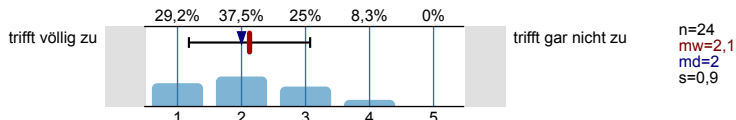


Der Dozent/die Dozentin ist außerhalb der Lehrveranstaltung erreichbar.

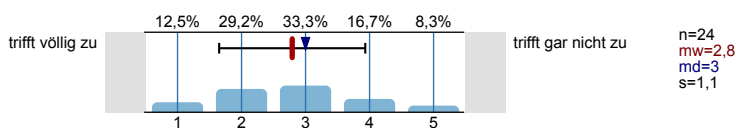


Fragen zum Lernverhalten

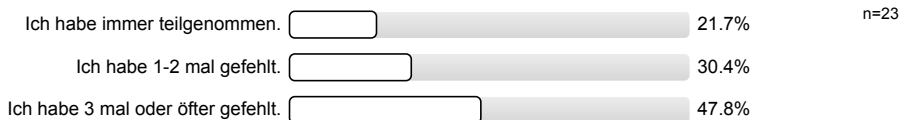
Ich habe meine wissenschaftlichen Kenntnisse vertieft.



Ich bereite die Lehrveranstaltung regelmäßig vor bzw. nach.

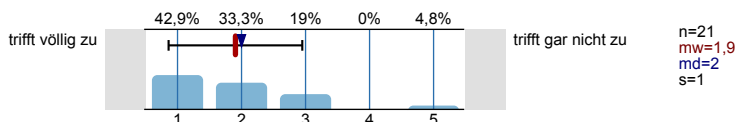


Ich besuche diese Lehrveranstaltung regelmäßig:

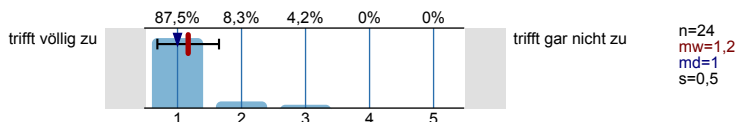


Weitere Fragen zur Lehrveranstaltung

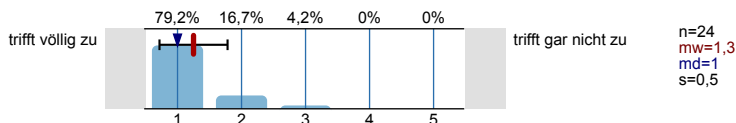
Die technischen Hilfsmittel funktionieren.



Die Anmeldung zum Kurs war einfach.

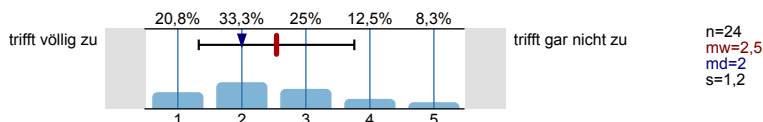


Das für die Lehrveranstaltung notwendige Material ist verfügbar.

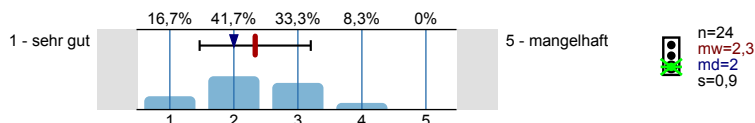


Fragen zum Gesamteindruck

Der Besuch der Veranstaltung hat sich für mich gelohnt.



Ich gebe der Lehrveranstaltung die Gesamtnote

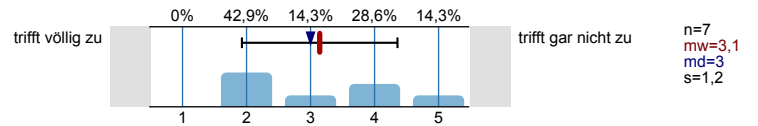


Zusatzfragen speziell für Lehramtsstudierende

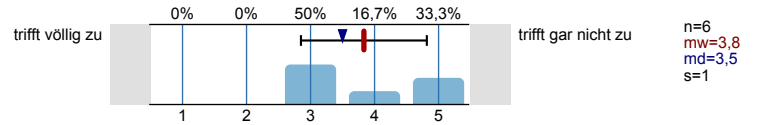
Haben Sie das Praxissemester bereits absolviert?



Die Veranstaltung verknüpft theoretische Erkenntnisse mit praktischen Beispielen und Übungen.



Die Veranstaltung scheint mir sinnvoll in das Lehramtsstudium eingebettet zu sein.

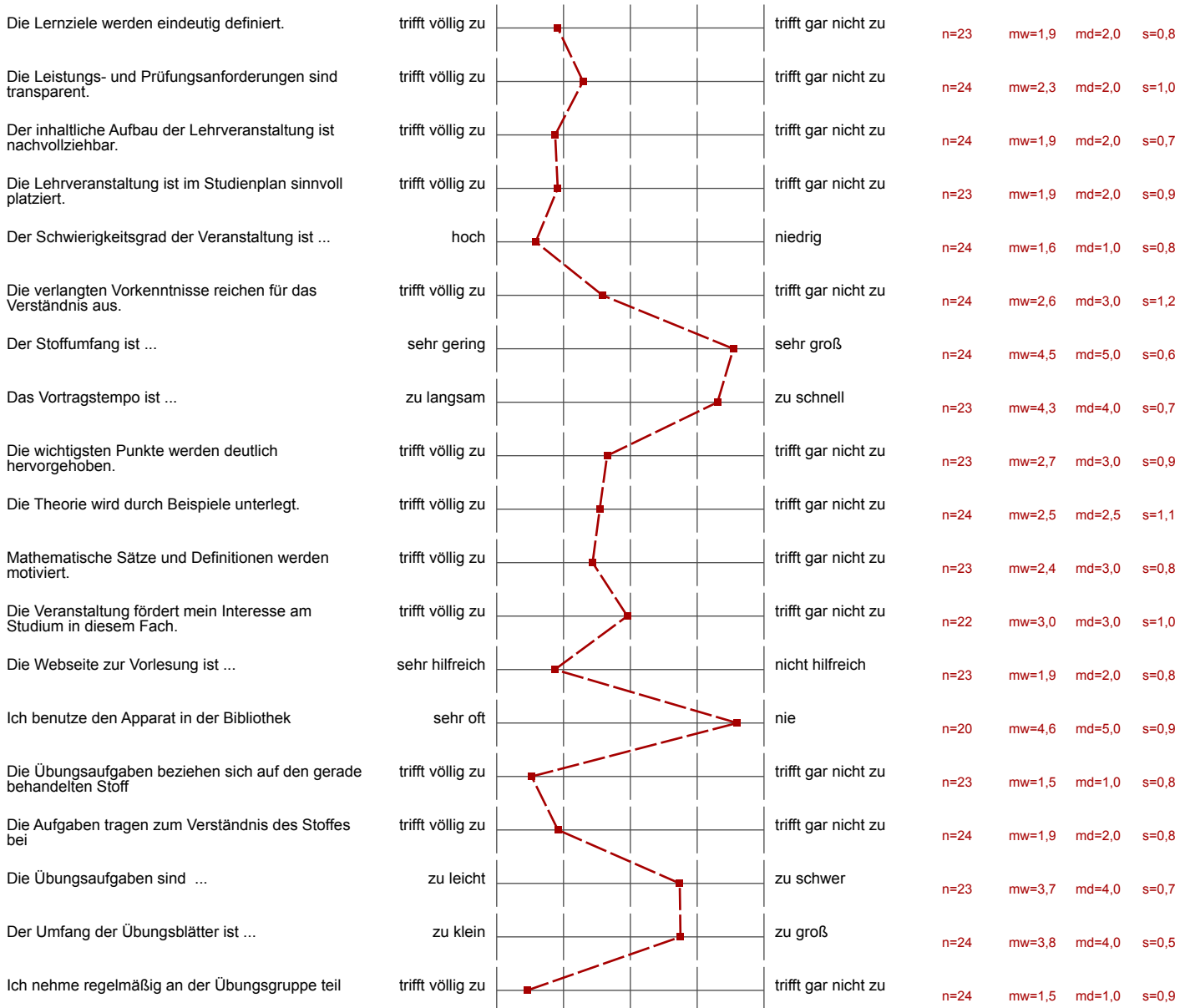


Profillinie

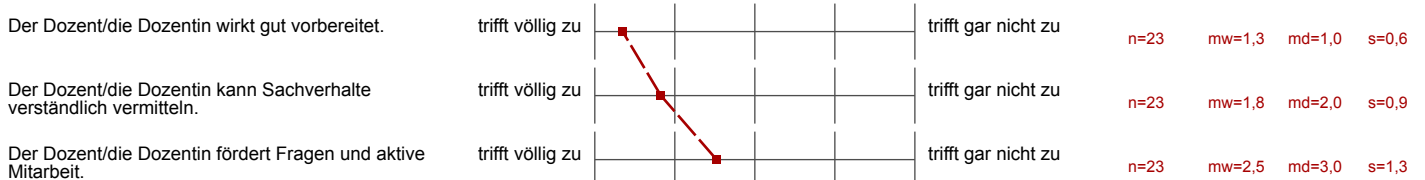
Teilbereich: **Fachbereich Mathematik**
 Name der/des Lehrenden: **Prof. Dr. Thomas Markwig**
 Titel der Lehrveranstaltung: **Analysis 2**
 (Name der Umfrage)

Verwendete Werte in der Profillinie: Mittelwert

Fragen zu der Lehrveranstaltung



Fragen zum Dozenten



Der Dozent/die Dozentin ist akustisch und sprachlich gut zu verstehen.	trifft völlig zu		trifft gar nicht zu	n=23	mw=1,3	md=1,0	s=0,6
Der Dozent/die Dozentin regt zur kritischen Auseinandersetzung mit den behandelten Themen an.	trifft völlig zu		trifft gar nicht zu	n=20	mw=2,7	md=3,0	s=0,7
Der Dozent/die Dozentin hat die Lehrveranstaltung regelmäßig selbst durchgeführt.	trifft völlig zu		trifft gar nicht zu	n=23	mw=2,1	md=2,0	s=0,9
Der Dozent/die Dozentin ist außerhalb der Lehrveranstaltung erreichbar.	trifft völlig zu		trifft gar nicht zu	n=20	mw=2,2	md=2,0	s=0,7

Fragen zum Lernverhalten

Ich habe meine wissenschaftlichen Kenntnisse vertieft.	trifft völlig zu		trifft gar nicht zu	n=24	mw=2,1	md=2,0	s=0,9
Ich bereite die Lehrveranstaltung regelmäßig vor bzw. nach.	trifft völlig zu		trifft gar nicht zu	n=24	mw=2,8	md=3,0	s=1,1

Weitere Fragen zur Lehrveranstaltung

Die technischen Hilfsmittel funktionieren.	trifft völlig zu		trifft gar nicht zu	n=21	mw=1,9	md=2,0	s=1,0
Die Anmeldung zum Kurs war einfach.	trifft völlig zu		trifft gar nicht zu	n=24	mw=1,2	md=1,0	s=0,5
Das für die Lehrveranstaltung notwendige Material ist verfügbar.	trifft völlig zu		trifft gar nicht zu	n=24	mw=1,3	md=1,0	s=0,5

Fragen zum Gesamteindruck

Der Besuch der Veranstaltung hat sich für mich gelohnt.	trifft völlig zu		trifft gar nicht zu	n=24	mw=2,5	md=2,0	s=1,2
Ich gebe der Lehrveranstaltung die Gesamtnote	1 - sehr gut		5 - mangelhaft	n=24	mw=2,3	md=2,0	s=0,9

Zusatzfragen speziell für Lehramtsstudierende

Die Veranstaltung verknüpft theoretische Erkenntnisse mit praktischen Beispielen und Übungen.	trifft völlig zu		trifft gar nicht zu	n=7	mw=3,1	md=3,0	s=1,2
Die Veranstaltung scheint mir sinnvoll in das Lehramtsstudium eingebettet zu sein.	trifft völlig zu		trifft gar nicht zu	n=6	mw=3,8	md=3,5	s=1,0

Auswertungsteil der offenen Fragen

Fragen zum Studiengang

Nennen Sie bitte ggf. Ihr weiteres Studienfach / Ihre weiteren Studienfächer:

- Informatik
- Informatik, Kognitionswissenschaft
- Philosophie
- Politikwissenschaft
- Sport. Angestrebter Abschluss: bachelor of Education
- Wirtschaftswissenschaften

Fragen zum Gesamteindruck

Was gefällt Ihnen an dieser Veranstaltung besonders gut?

- Klare Struktur des Vortrages. Gute Handschrift, Gute Sprache (der Dozent kann sich gut/ verständlich ausdrücken, keine nervenden "Ähms" oder andere Angewohnheiten), Sehr gutes Skript (ist mein Anker in dieser Vorlesung unbedingt in dieser Qualität fortsetzen) Durchaus netter Dozent.
- Prof Markwig fördert ein sehr tiefgehendes Verständnis der Materie
- Prof. Markwig bietet immer Raum für Fragen, freut sich über Interaktion und Verständnisfragen und wirbt aktiv für die Teilnahme am Repetitorium und sonstiges Ergänzungsveranstaltungen. Sowohl er als auch Prof. Zintl können Mathematik verständlich vermitteln und haben strukturell eine klare Ordnung im Stoff.
- Professor Markwig ist sehr begeistert von der Mathematik, das hilft dabei zuzuhören. Das Skript ist sehr gut ausgearbeitet und verständlich.
Meine Tutorin Hanna Walach hat sich wirklich bemüht auf die individuellen Bedürfnisse einzugehen. Man merkt, dass sie sich Gedanken dazu macht, wie sie etwas verständlich erklären kann. Ein großes Lob an sie, eine der besten Tutoren, die ich hatte!
- Sehr gutes Skript mitvielen Beispielen
- online wurde ein Skript zur Verfügung gestellt
- sehr systematischer und übersichtlicher Vortragsstil

Was gefällt Ihnen an dieser Veranstaltung nicht?

- Bei mathematischen Sätzen werden manchmal die Voraussetzungen zu stark betont, sodass die Kernaussage etwas untergeht. Oft werden bei Beispielen Situationen aufgezeigt, die den gerade erlernten Satz eben nicht erfüllen, das kann verwirrend sein.
- Das Skript ist sehr umfangreich und die Menge des Stoffes kann überwältigend wirken
Manchmal ist es schwierig zu wissen, welche Sätze aus LinA /Ana I vorausgesetzt werden
- Das Skript ist zu lang und damit auch der Stoff zu viel für diesen kurzen Zeitraum eines Semesters. Außerdem find ich es nicht gut, dass ein Vortest vor der Prüfung geschrieben wird. Ich habe auch ohne diesen genug zu tun. Eine richtige Pause von mehr als 5min würde der Konzentration auch imens gut tun.
- Das Vortrag tempo ist (für mich) definitiv zu schnell und nur in absoluter Topform nachzuvollziehen. Der Dozent scheint Pausen nicht wichtig zu finden, mein Tipp: Wir (nicht nur ich) kommen nicht mit, das heißt wir haben alle nichts davon wenn sie uns fast 2h lang (für uns komplizierte) Mathe um die Ohren hauen, denn nach spätestens 30 min schaltet >75% der Studenten ab.
Wir brauchen diese 15min Pause durchaus.
Die Mündliche Prüfung erscheint mir nach einen Overkill, über 150 Seiten Skript genaustens Auswendig lernen/ Auswendig verstehen.
- Dass die Vorlesung normalerweise eher 100 Minuten ging statt 90 und teilweise gar keine Pause gemacht wurde. Gerade bei dem schnellen Tempo kann man sich irgendwann nicht mehr gut konzentrieren. Außerdem würde ich mir wünschen, dass bei einem Kurs der "Mathematik für Physiker" heißt öfters physikalische Beispiele kommen und mehr darauf geachtet wird, wann wir welche Mathematik brauchen. Mehrdimensionale Integrale werden in der Physik seit dem ersten Semester verwendet, dann erst hinterher die Theorie dazu zu lernen ist nicht so praktisch. Manche Themen würden wir wirklich brauchen, z.B. Fouriertransformationen, das müssen wir uns momentan selbst beibringen.
- Dass es keine Pausen gibt. Vorallem montags direkt von 8-10 Uhr durchgehend Vorlesung zu haben und dann auch noch Mathematik ist anstrengend. Man kann einfach nicht die ganze Zeit konzentriert zuhören und würde mit einer Pause sicherlich mehr Stoff aufnehmen können.

- Generell zu schnell, vor allem aber vom Stoff her zu umfangreich, es wäre besser, wenn man den Stoff irgendwie etwas aufteilen könnte, von mir aus auch mit einem Semester länger
Professor Zintl könnte schöner schreiben, es ist teilweise sehr schwierig zu entziffern.
- Großer Sprung von Analysis 1 an Inhalt und Schwierigkeit
- Jedes Thema wird bis auf ein paar Punkte durchgehetzt, sodass man nur mit sehr viel Mühe dem Vortragenden folgen kann.
- Keine Pausen
- Stoffumfang ist zu groß und das führt dazu, dass die Vorlesung zu schnell ist
- Viel zu schnelles Tempo,
Zu viel inhaltlicher Stoff
- sehr schnelles Tempo
sehr großer Stoffumfang im Vergleich zu anderen Fächern (z.B Physik)
- sinnlos für Lehramt - wie das ganze Mathestudium
- zu schnelles Tempo, Durchpeitschen der Sätze, keine oder zu kurze Pausen

Welche sonstigen Vorschläge zur Verbesserung dieser Veranstaltung haben Sie?

- Bei Sätzen die Kernaussagen mehr betonen.
Bei Beispielen eher Anwendungsbeispiele zeigen.
- Häufiger Pausen der Länge 10-15min einlegen
- Längere Pausen
- Machen sie (15min) Pausen ! :D
- Man könnte das Thema z.B. anschaulicher erklären, damit es gleich verstanden wird und die Erklärungen könnten gerne etwas länger sein.
- immer 10-15min Pause machen